

日本語フォントの設定について

電子入札システム端末では日本語フォントとして「JIS90 フォント」を使用するようにお願いします。既に「JIS2004 フォント」をインストールしている端末については下記の対応をお願いします。

1. 1. Windows XP の場合

通常は JIS90 フォントが採用されています。JIS2004 フォントを追加インストールした場合に限り、以下の対応が必要になります。

- (1) 下記にて公開されているアンインストール方法に従い、JIS2004 フォントパッケージのアンインストールを実施して下さい。

Windows XP および Windows Server 2003 向け JIS2004 対応 MS ゴシック&MS 明朝フォントパッケージについて（当該ページの「アンインストール手順」を参照）：
http://www.microsoft.com/japan/windows/products/windowsvista/jp_font/jis04/default.mspix

1. 2. Windows Vista、Windows 7 の場合

- (1) JIS90 フォントパッケージのインストール

フォントパッケージの入手先、インストール方法などについては、下記 URL をご参照ください。

Windows Vista 向け JIS90 フォントパッケージ：
http://www.microsoft.com/japan/windows/products/windowsvista/jp_font/jis90/default.mspix

Windows 7 向け JIS90 フォントパッケージ：
<http://support.microsoft.com/kb/927490/ja>
(インストール方法については「Windows Vista 向け JIS90 フォントパッケージ」のページを参考にしてください。)

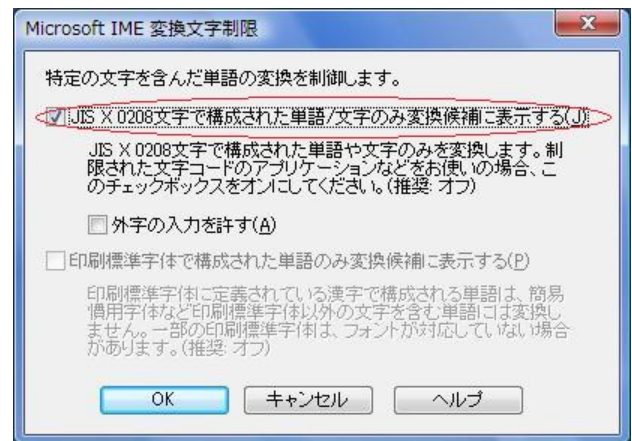
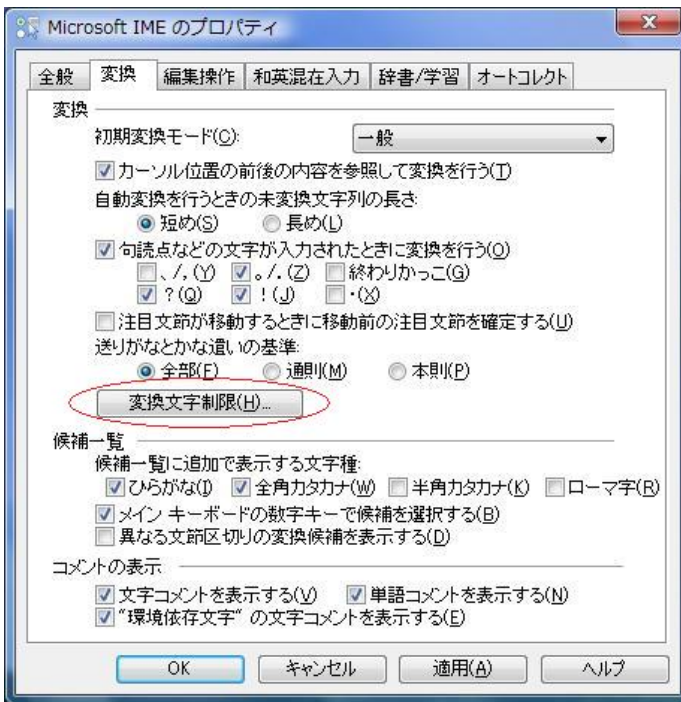
- (2) 日本語入力用 IME における設定変更

Windows Vista 及び Windows 7 の端末にて電子入札システム上の文字入力操作を行う場合には、下記の設定変更を実施した Microsoft IME（Windows Vista、Windows 7 の標準 IME または Microsoft Office 付属の IME2007 /IME2010）をお使いください。

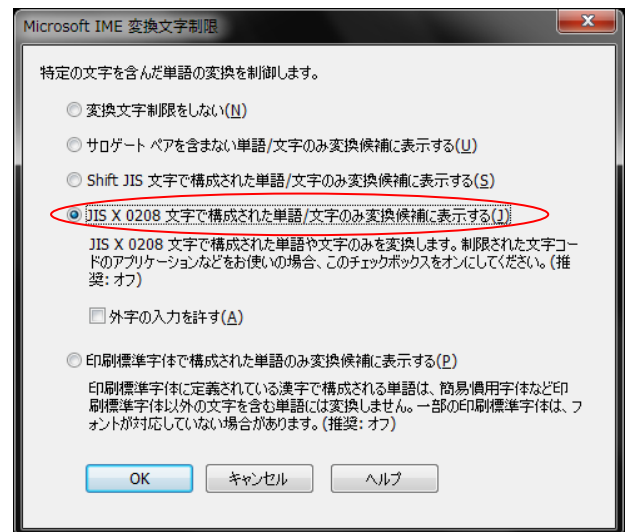
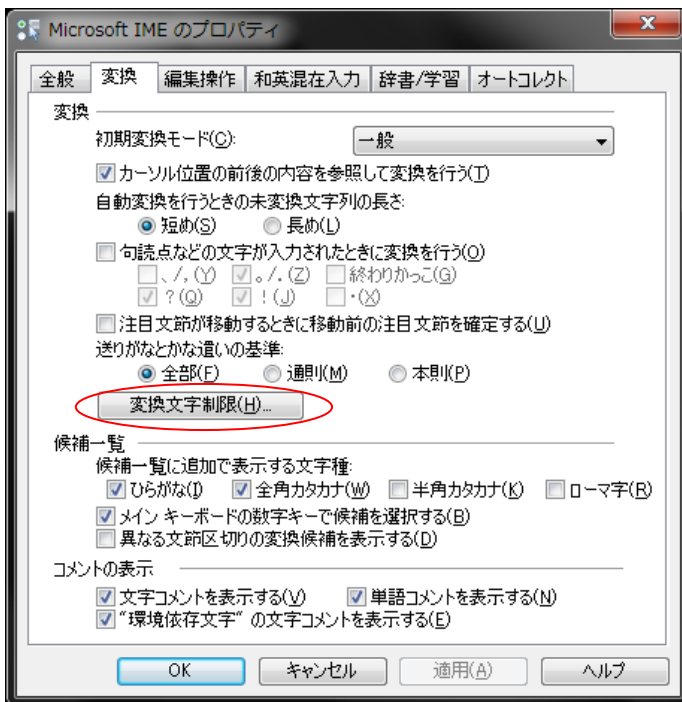
【Windows Vista、Windows 7 の標準 IME を使用している場合】

IME プロパティを開く（※1）→[変換]タブ→[変換文字制限]で、
「JIS X 0208 文字で構成された単語/文字のみ変換候補に表示する」にチェックを入れる

<Windows Vista の標準 IME における設定画面>

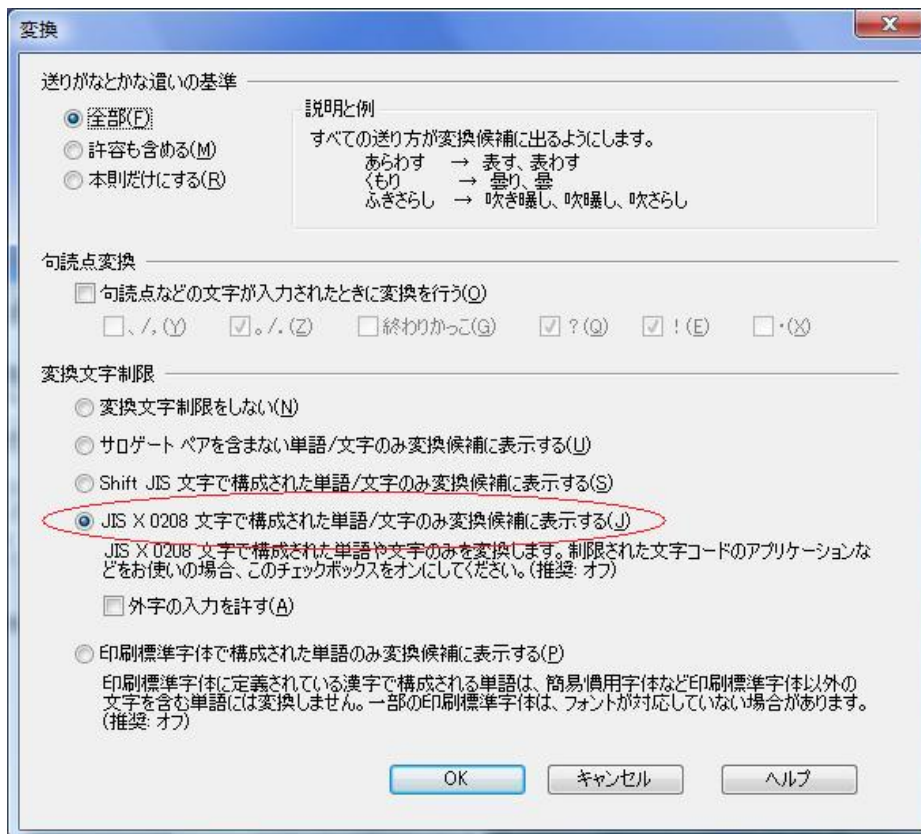
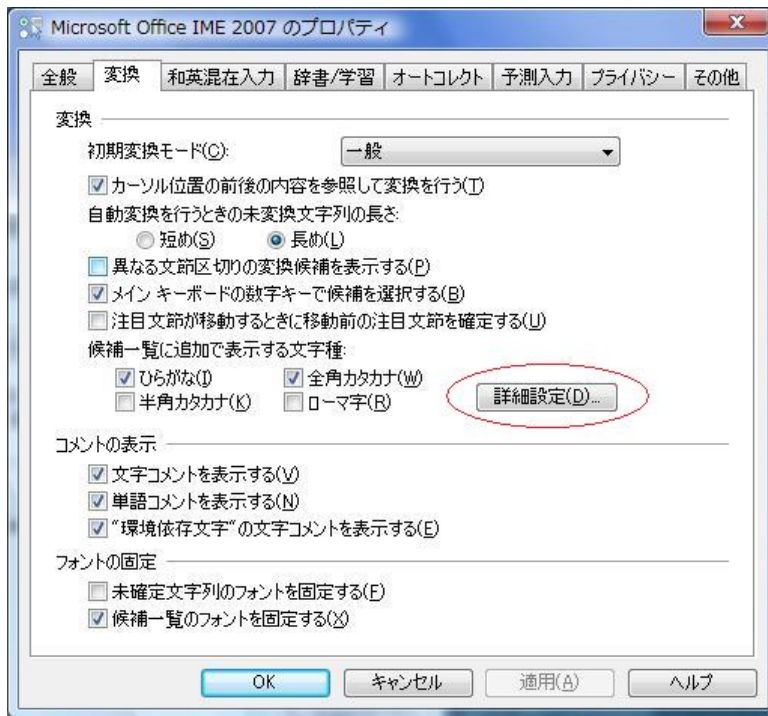


<Windows 7 の標準 IME における設定画面>

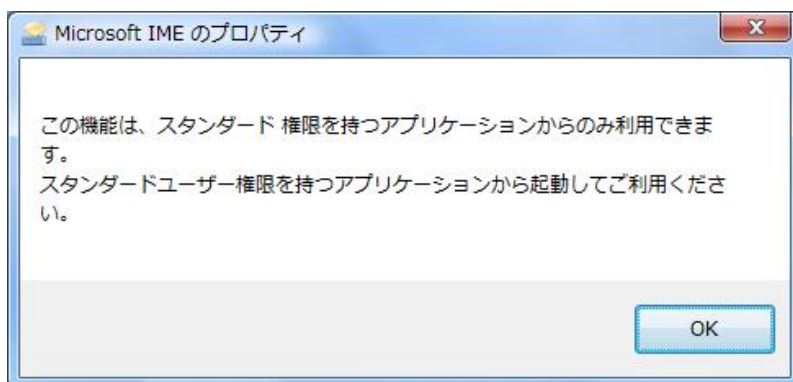


【Microsoft Office 付属の IME2007/2010 を使用している場合】

IME プロパティを開く (※1) →[変換]タブ→[変換文字制限]で、
「JIS X 0208 文字で構成された単語/文字のみ変換候補に表示する」にチェックを入れる



※1 IME 2007 のプロパティを開く際、ご使用の環境によって以下に示すメッセージが発生し、設定が変更できない場合があります。



この現象が発生した際は、以下の URL に記載されている情報を参考に対応をお願いします。

KB931482 Windows Vista の Internet Explorer 7 で顔文字などの登録した単語が使用できない
<http://support.microsoft.com/kb/931482/ja>

-以上-